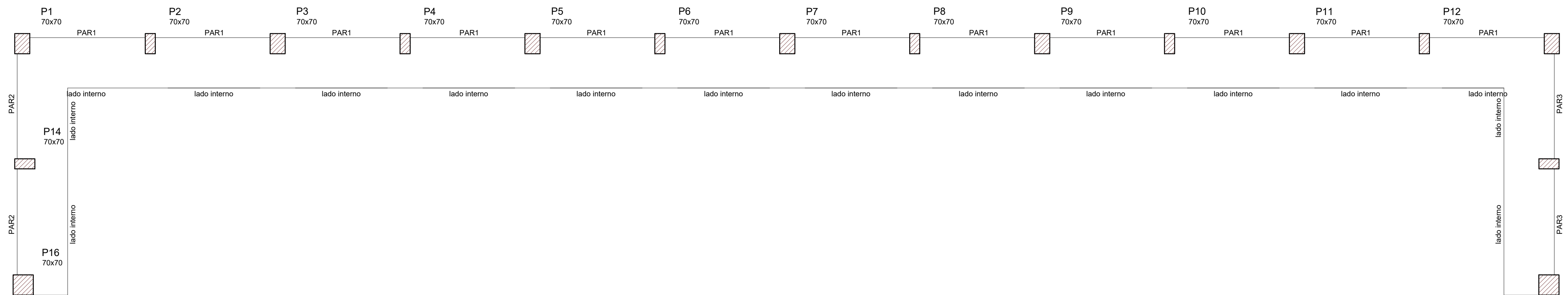


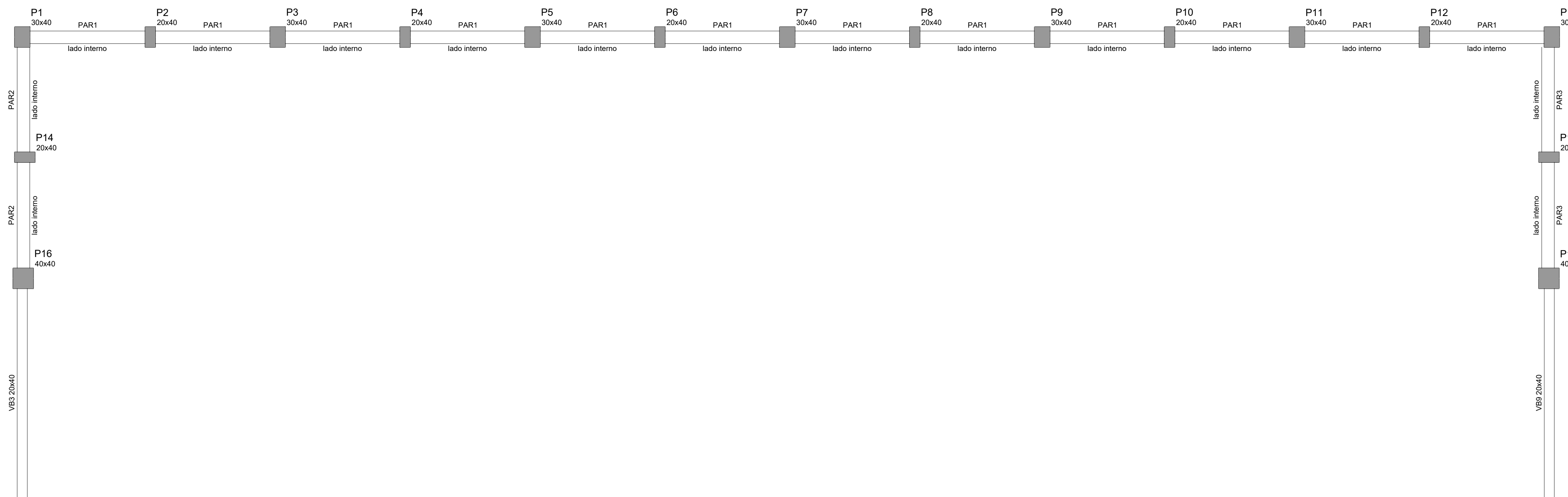
FORMA DO PAVIMENTO FUNDAÇÃO ARRIMO (NÍVEL -360)

Escala 1:50



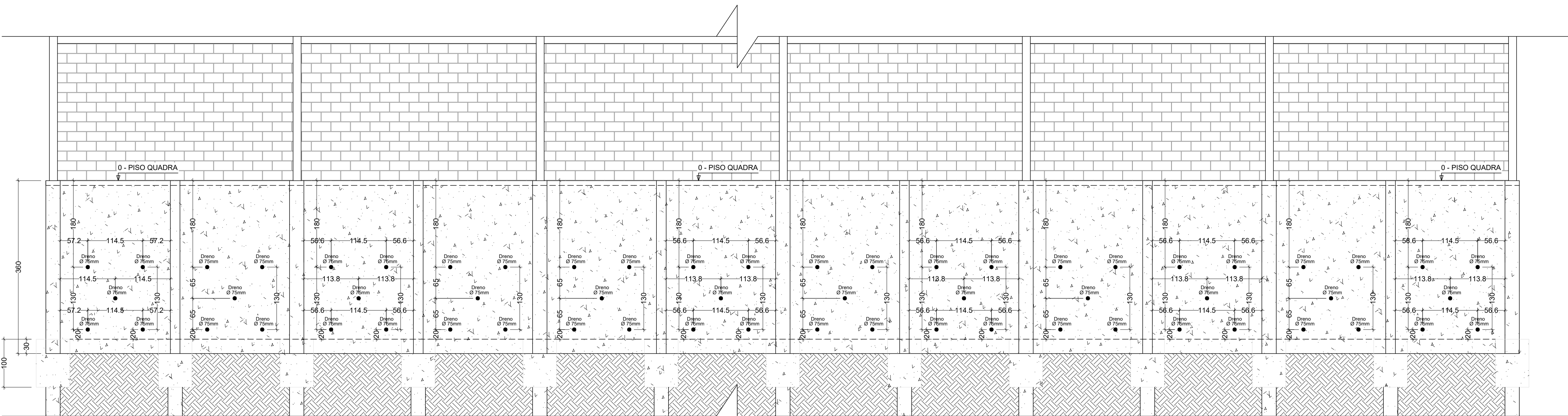
CONTENÇÕES DO PAVIMENTO FUNDAÇÃO ARRIMO

Escala 1:50



CONTENÇÕES DO PAVIMENTO PISO QUADRA

Escala 1:50



DISPOSIÇÃO DE BARBACÃS NO MURO DE CONTENÇÃO

Escala 1:50

Características dos materiais	
Nº	Espec.
64	(kgf/cm²)
250	(kgf/cm²)
240	(kgf/cm²)

Dimensão máxima do agregado = 19 mm

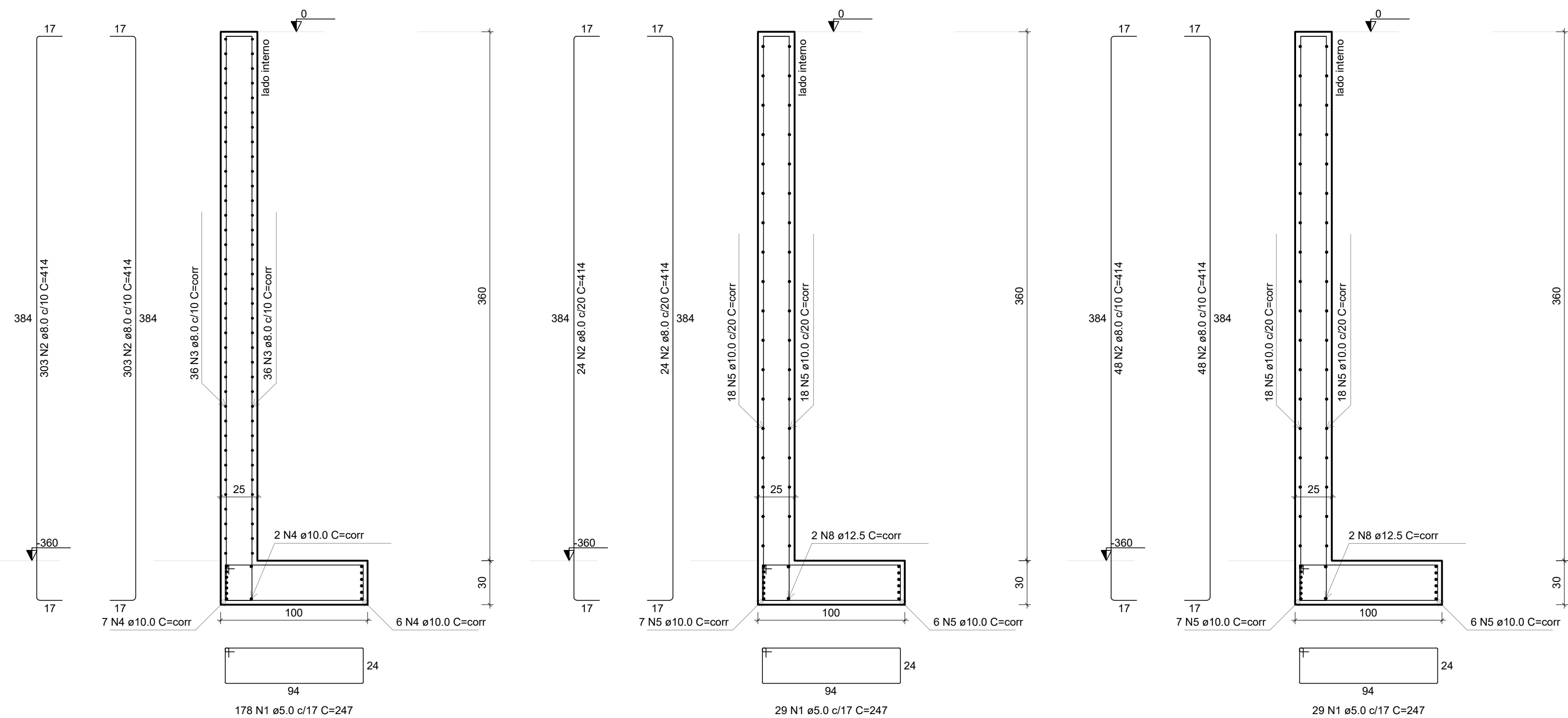
Legenda dos pilares

Fundação

Legenda das vigas e paredes

Parede de concreto

## Detalhamento das paredes de contenção



PAR1

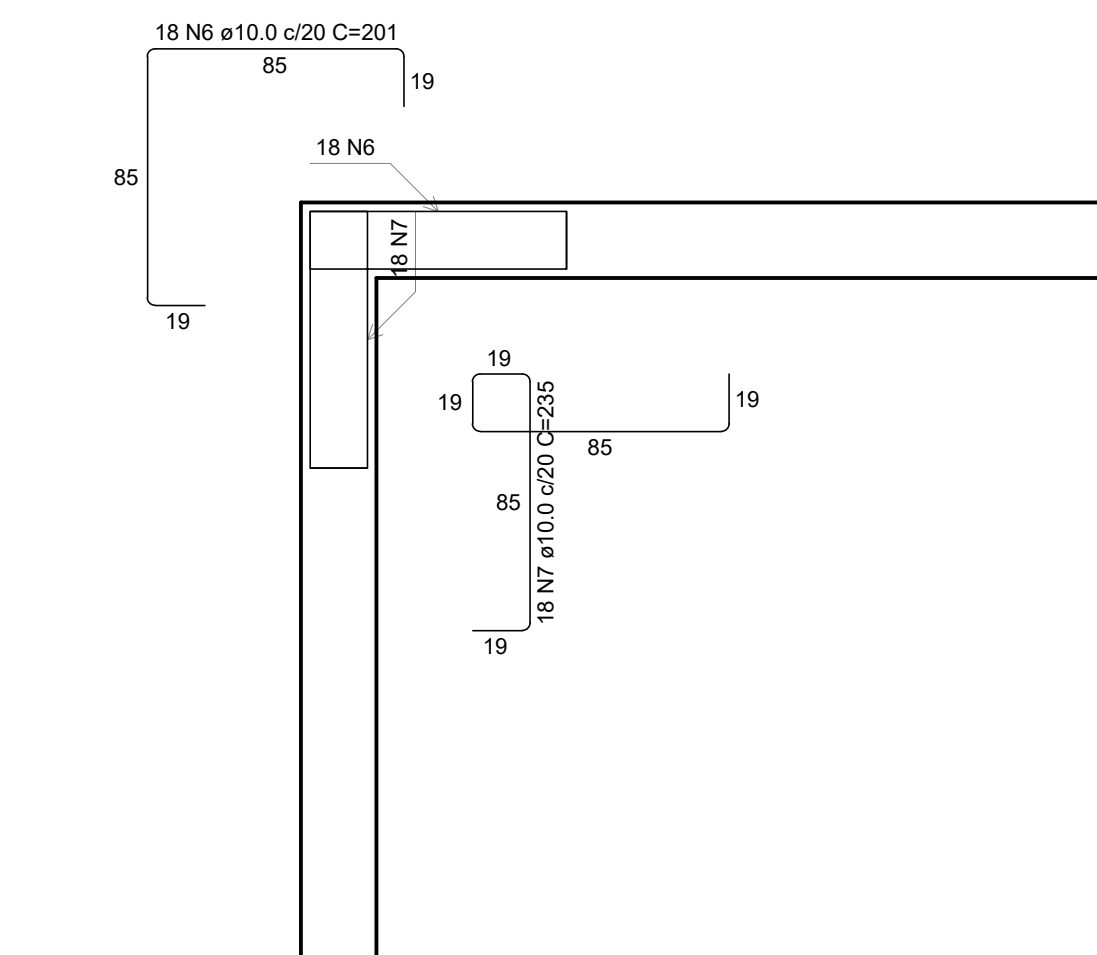
ESC 1:25

PAR2

ESC 1:25

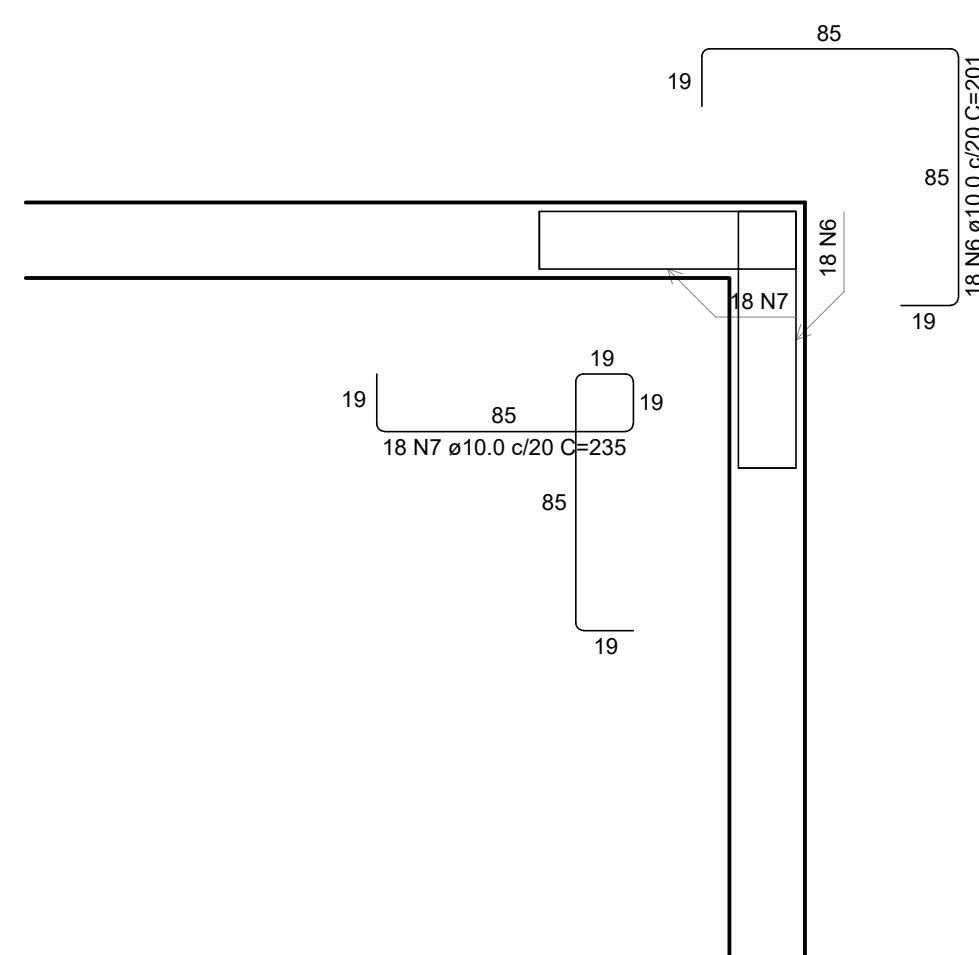
PAR3

ESC 1:25



PAR1-PAR2

Escala 1:25



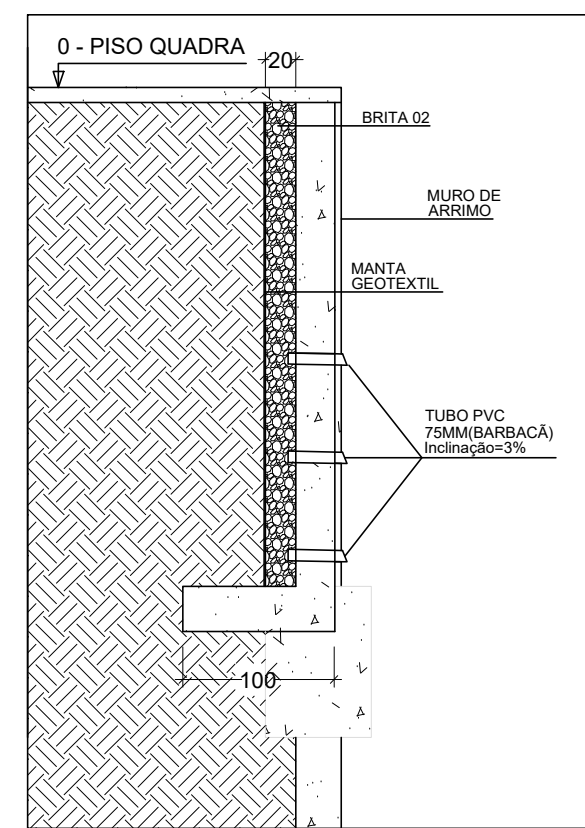
PAR1-PAR3

Escala 1:25

RELAÇÃO DO AÇO					
PAR1	PAR2	PAR3	PAR1-PAR2	PAR1-PAR3	PAR2-PAR3
ACO	N	DIAM (mm)	QUANT	C UNIT (cm)	C TOTAL (cm)
CA50	1	5.0	236	247	58592
CA50	2	8.0	750	414	310500
CA50	3	8.0	72	corr	217658
CA50	4	10.0	15	corr	45345
CA50	5	10.0	58	corr	48844
CA50	6	10.0	36	corr	7236
CA50	7	10.0	36	corr	8450
CA50	8	12.5	4	corr	1912

RESUMO DO AÇO			
ACO	DIAM (mm)	C TOTAL (m)	PESO + 10% (kg)
CA50	8.0	5281.6	2292.4
CA50	10.0	1078.8	731.7
CA50	12.5	19.1	20.3
CA50	5.0	582.9	98.8

Volume de concreto (C-25) = 47.76 m³  
Área de forma = 350.21 m²



CORTE ESQUEMÁTICO DRENAGEM

Escala 1:50

### RECOMENDAÇÕES:

- Aplicar pintura impermeabilizante no tardo do muro (mínimo duas demãos de emulsão asfáltica ou similar).
- A impermeabilização não substitui o sistema de drenagem.
- Executar camada drenante contínua junto ao tardo do muro, com espessura mínima de 20 cm, utilizando brita nº 2 ou nº 3.
- Interpor manta geotêxtil não tecido (mín. 150 g/m²) entre o solo natural e o material drenante, evitando carreamento de finos.
- A manta deverá envolver completamente o colchão drenante.
- O reaterro deverá ser feito com solo selecionado, isento de matéria orgânica.
- Executar compactação em camadas máximas de 20 cm.
- Não utilizar solo argiloso diretamente junto ao muro.
- Garantir que o sistema permaneça desobstruído durante toda a execução.
- A descarga de água deverá ser direcionada para:

- Rede de drenagem pluvial existente;
- Sarjeta revestida;
- Caixa dissipadora com proteção contra erosão.

Prefeitura Municipal de  
**MOEDA**

PROJETO DE FUNDAÇÃO PARA CONSTRUÇÃO DE QUADRA POLIESPORTIVA

PROPRIETÁRIO

PREFEITURA MUNICIPAL DE MOEDA - MG

RESPONSÁVEL TÉCNICO

TATIANA DE OLIVEIRA CAMPOS  
CREA: 226817/D

LOCAL DE INTERVENÇÃO

LOCAL: Rua Misael da Cruz  
BAIRRO: Taquarugui  
COORDENADAS:  
Latitude: 20°21'51.23"S  
Longitude: 44° 58'58.69"O

ESCALA

INDICADA

FORMATO

A0

DATA

Fevereiro 2026

FOLHA

4 / 6

CONTEÚDO

- Detalhamento das paredes de contenção.

OBSERVAÇÕES

- Cotas do projeto em centímetros

CODIGO: PROJ\_ESTRUT\_FUNDAÇÃO\_QUADRA\_POLIESPORTIVA\_REV-00